



# 125 CCN

三轴联动  
avec trois axes simultanés  
with three simultaneous axis

## 高精度数控车床

在创纪录的时间里实现从设计到实物!

## TOURS DE HAUTE PRÉCISION

De l'esquisse à la pièce terminée  
en un temps record!

## HIGH PRECISION LATHE

From the sketch to the finished  
workpiece in record time!

SWISS MADE  瑞士制造

高精度 长寿命  
Longlife High Precision

瑞士肖布林机床有限公司

**SCHAUBLIN**   
MACHINES SA  
[www.smsa.ch](http://www.smsa.ch)



汽车工业  
Car industry



精密光学  
Optical



微机械  
Micromechanic



航空航天

Aeronautic aerospace



医疗牙科

Medical dental



切削刀具  
Tooling



工业设备  
Equipment



军工国防  
Defence

## CCN车削-和传统车削一样的简单和灵活!

CCN (传统数控) 车床结合了传统车床的简单和数控设备的优势。

## LE TOURNAGE CCN – AUSSI SIMPLE ET FLEXIBLE QUE LE TOURNAGE MANUEL!

Le tour CCN (Conventionnelle Commande Numérique) allie les avantages de la commande numérique et la simplicité d'emploi d'un tour conventionnel.

## CCN-TURNING – AS SIMPLE AND FLEXIBLE AS A CONVENTIONAL TURNING!

The CCN (conventional control numerical) lathe combine the advantaged a numerical control and the simplicity of a conventional lathe.

在相同的床身下，125-CCN车床有三种不同的版本：

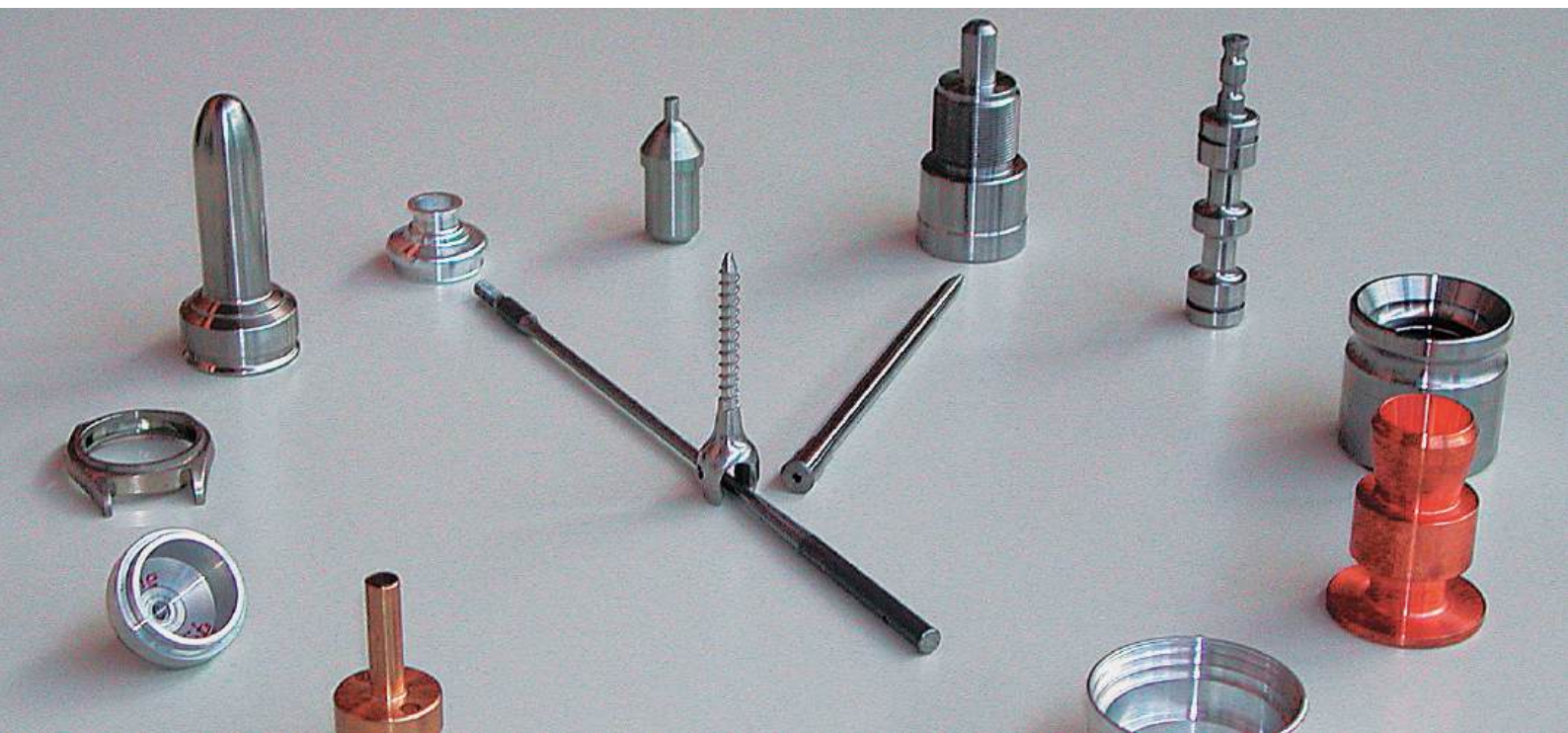
Avec une ergonomie identique, le tour 125-CCN est disponible en trois configurations différentes:

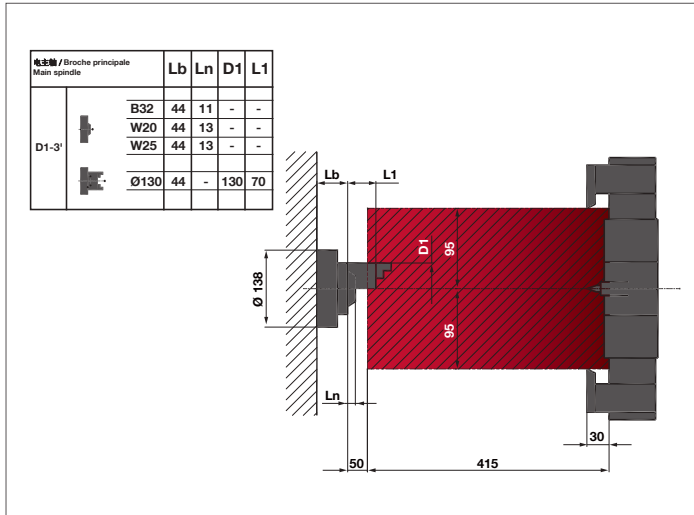
With the same base, the turning machine 125-CCN has three different Version:

**L-T** ⇨ 配备直列式排刀系统 - Outils linéaires - With linear tooling system

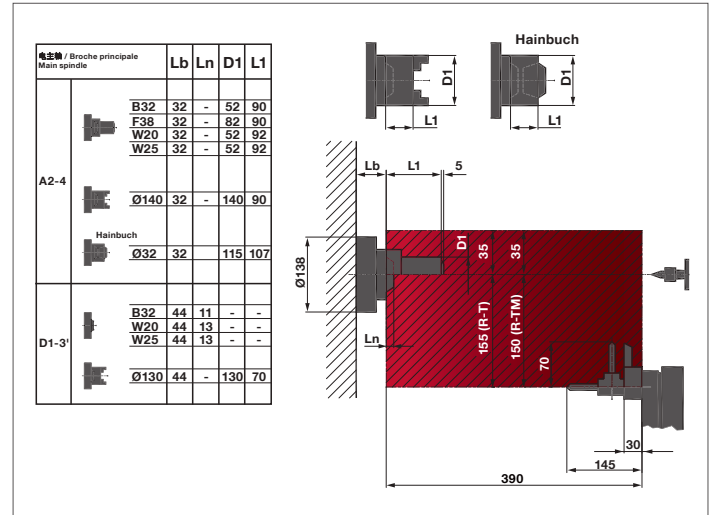
**R-T** ⇨ 配备固定刀具系统的旋转刀塔 - Tourelles avec outils fixes - Revolver Turret with fixed tools system

**R-TM** ⇨ 配备动力刀具系统的旋转刀塔 - Tourelles avec outils tournants - Revolver Turret with live tools system

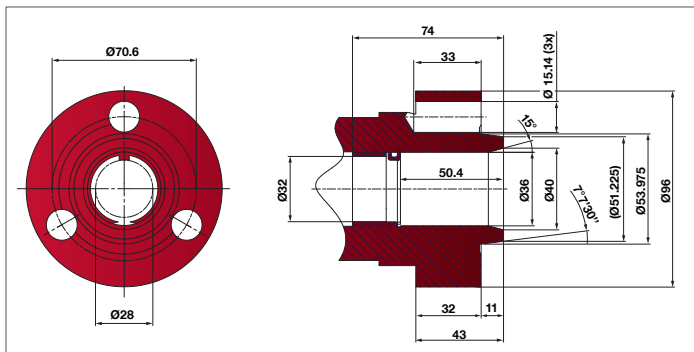




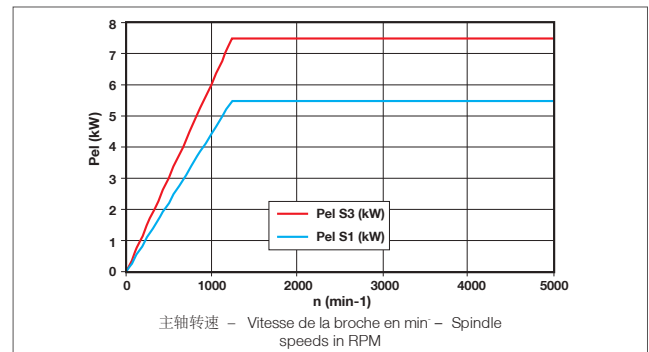
工作区域 - 直列式排刀系统  
Aires de travail - Système d'outils linéaires  
Working areas - Linear tools system



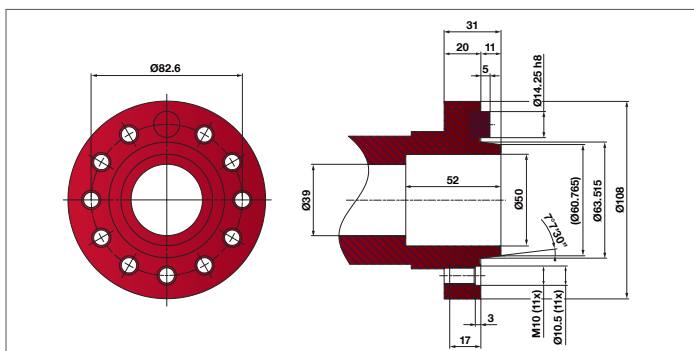
工作区域 - 刀塔固定工具及动力刀具  
Aires de travail - Revolver outils fixes et tournants  
Working areas - Rotating turret with fixed and driven tools



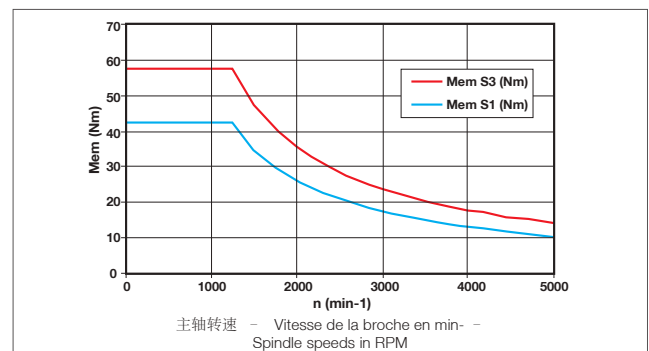
主轴头 Camlock D1-3"  
Nez de broche Camlock D1-3"  
Spindle nose Camlock D1-3"



主轴转速和功率  
Vitesse et puissances à la broche  
Spindle speed and power



主轴头 A2-4  
Nez de broche A2-4  
Spindle nose A2-4



主轴转速和功率  
Vitesse et puissances à la broche  
Spindle speed and power

## 技术参数

<b>加工范围</b>	最大加工直径	滑板上最大回转直径	滑台到主轴中心的距	B32切削长度
<b>主轴 A2-4 / CAMLOCK D1-3"</b>	适用于SCHAUBLIN夹头的主轴	电主轴转速	交流电机驱动时的连续/间歇功率	交流电机驱动时的连续/间歇扭矩
	主轴内径 (无拉杆)	夹头时最大通过直径	自动卡盘时最大通过直径	
<b>气动夹紧</b>	轴向可调节夹紧力, 夹紧力 5 bars			
<b>C轴</b>	可编程增量	插补	快速进给	
<b>溜板箱</b>	X轴横向行程	X轴分辨率 (直径)	交流电机驱动时的连续/间歇扭矩	滚珠丝杠, 直径 X 螺距
	Z轴纵向行程	Z轴分辨率	交流电机驱动时的连续/间歇扭矩	滚珠丝杠, 直径 x 螺距
<b>进给速率</b>	X 和 Z 轴进给, 无级变速	X 和 Z 轴快速进给		
<b>刀塔</b>	刀座数量	动力刀座数量	交流电机驱动时的连续/间歇功率	电主轴转速, 无级变速
	最大刀具截面	双向集成冷却		
<b>直线刀具系统</b>	可能的径向/ 前刀架数量 (取决于零件Ø)	最大刀具截面 (MULTIFIX 和 TRIPAN系统)	镗刀杆直径	
<b>冷却系统</b>	液箱容积	泵流量	泵压力	
<b>尾座</b>	尾座	气动尾座		
	主轴套锥	主轴外径	主轴行程	
	主轴套锥	主轴外径	主轴行程	可调压紧力
<b>尺寸和重量</b>	机床净重	承重地面压力	中心离地面的高度	长 x 宽 x 高 (mm)

## DONNÉES TECHNIQUES

<b>Capacités</b>	Diamètre maximum de tournage	Diamètre maximum admis au-dessus du chariot	Hauteur de pointe au-dessus du chariot	Longueur de tournage: B32
<b>Poupée A2-4 / CAMLOCK D1-3"</b>	Broche pour pinces «SCHAUBLIN»	Vitesse de broche	Entraînement par moteur AC: Puissance continu / intermittent	Entraînement par moteur AC: Couple continu / intermittent
	Diamètre intérieur de la broche (sans clé de serrage)	Passage de barre maximum en pince	Passage de barre maximum en mandrin automatique	
<b>Serrage pneumatique</b>	Force axiale de serrage réglable, force à 5 bars			
<b>Axe C</b>	Incrément programmable	Interpolation	Avance rapide	
<b>Chariot croisé</b>	Course transversale, axe X	Résolution, axe X (au rayon)	Entraînement par moteur AC: Couple continu / intermittent	Vis à billes, Ø x pas
	Course longitudinale, axe Z	Résolution, axe Z	Entraînement par moteur AC: Couple continu / intermittent	Vis à billes, Ø x pas
<b>Avances</b>	Avances de travail, axes X et Z, sans étage	Avances rapides, axes X et Z		
<b>Système d'outillage: Revolver</b>	Fixation normalisée des porte-outils	Nombre de stations d'outils fixes / tournants	Entraînement par moteur AC: Puissance continu / intermittent	Vitesse de broche, sans étage
	Section maximale des outils	Arrosage intégré et indexage dans les deux sens de rotation.		
<b>Système d'outillage: Linéaire</b>	Nombre de porte-outils radiaux / frontaux possibles (selon Ø de la pièce)	Section maximale des outils (système MULTIFIX et TRIPAN)	Porte-barre Ø	
<b>Arrosage</b>	Capacité du réservoir	Débit de la pompe	Pression de la pompe d'arrosage	
<b>Contre-poupée</b>	à croisillons	Cône du fourreau de la broche	Diamètre extérieur de la broche	Course de la broche
	pneumatique	Cône du fourreau de la broche	Diamètre extérieur de la broche	Course de la broche
		Force d'appui réglable		
<b>Encombrement et poids</b>	Poids net approximatif de la machine	Charge au sol	Hauteur de pointes au dessus du sol	Dimensions hors tout en mm (longueur x profondeur x hauteur)

CE 125-CCN高精度车床符合欧洲 (CE) 发布的安全规定。


肖布林公司定期对产品目录中的机床技术参数、插图、尺寸及重量等进行的优化改进, 恕不预先通知。

CE Die Hochpräzisions-Drehbänke 125-CCN entsprechend den von der europäischen Gemeinschaft (EG) erfassenden Sicherheits-Vorschriften.

Unsere Produkte werden laufend den Marktbedürfnissen angepasst, daher sind alle Abbildungen, technische Daten, Abmessungen und Gewichtsangaben unverbindlich.

### TECHNICAL DATA

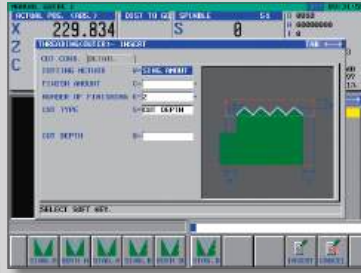
	L-T / D1-3"	R-T / D1/3"	R-T / A2-4	R-TM / A2-4
<b>Capacities</b>				
Maximum turning diameter	270 mm	270 mm	270 mm	270 mm
Maximum swing over carriage	115 mm	115 mm	115 mm	115 mm
Height of centres over carriage	60 mm	60 mm	60 mm	60 mm
Maximum turning length: B32	409 mm	265 mm	265 mm	265 mm
<b>Headstock A2-4 / CAMLOCK D1-3"</b>				
Spindle for "Schaublin" collets	B32 / W25 / W20	B32 / W25 / W20	HAINBUCH / F38 / B32	HAINBUCH / F38 / B32
Spindle speed	30 - 5'000 min <sup>-1</sup>	30 - 5'000 min <sup>-1</sup>	30 - 5'000 min <sup>-1</sup>	30 - 5'000 min <sup>-1</sup>
AC motor drive: Power continuous / intermittent	5.5 / 7.5 kW	5.5 / 7.5 kW	5.5 / 7.5 kW	5.5 / 7.5 kW
AC motor drive: Continuous / intermittent torque	42 / 58 Nm	42 / 58 Nm	42 / 58 Nm	42 / 58 Nm
Spindle throughbore (without drawbar)	28 mm	28 mm	39 mm	39 mm
Maximum throughbore with collet	24 mm	24 mm	32 mm	32 mm
Maximum throughbore with automatic chuck	19 mm	19 mm	32 mm	32 mm
<b>Pneumatic clamping</b>				
Adjustable axial clamping force, at 5 bars	1'150 daN	1'150 daN	1'150 daN	1'150 daN
<b>C axis</b>				
Programmable increment	Option	Option	Option	0.001°
Interpolation	X - Z - C	X - Z - C	X - Z - C	X - Z - C
Rapid advance	36'000°/min	36'000°/min	36'000°/min	36'000°/min
<b>Carriage</b>				
Transverse stroke, X-axis	200 mm	190 mm	190 mm	185 mm
Resolution, X-axis (on radius)	0.00005 mm	0.00005 mm	0.00005 mm	0.00005 mm
AC motor drive: Continuous / intermittent torque	4 / 14 Nm	4 / 14 Nm	4 / 14 Nm	4 / 14 Nm
Ball screw, Ø x pitch	20 x 5 mm	20 x 5 mm	20 x 5 mm	20 x 5 mm
Longitudinal stroke, Z-axis	415 mm	400 mm	395 mm	389 mm
Resolution, Z-axis	0.0001 mm	0.0001 mm	0.0001 mm	0.0001 mm
AC motor drive: Continuous / intermittent torque	4 / 14 Nm	4 / 14 Nm	4 / 14 N	4 / 14 N
Ball screw, Ø x pitch	32 x 5 mm	32 x 5 mm	32 x 5 mm	32 x 5 mm
<b>Feeds</b>				
Working feeds, X- and Z-axis, stepless	0 - 5 m/min	0 - 5 m/min	0 - 5 m/min	0 - 5 m/min
Rapid feed, X- and Z-axis	7,5 m/min	7,5 m/min	7,5 m/min	7,5 m/min
<b>Tooling system: Revolver</b>				
Standardized fixing of toolholders	—	VDI 20	VDI 20	VDI 20
Number of fixed tool stations / rotating tool stations	—	8 / —	8 / —	8 / 4
AC motor drive: Power continuous / intermittent	—	—	—	0.55 / 1.1 kW
Spindle speed, stepless	—	—	—	30 - 5'000 min <sup>-1</sup>
Maximum tool size	—	16 x 16 mm	16 x 16 mm	16 x 16 mm
Integrated cooling and indexing in both rotation direction	—	✓	✓	✓
<b>Tooling system: Linear</b>				
Number of radial / frontal toolholder (according to Ø of the piece)	2 / 2-5	—	—	—
Maximum tool size (MULTIFIX and TRIPAN system)	16 x 16 mm	—	—	—
Bar holder Ø	20 mm	—	—	—
<b>Coolant supply</b>				
Tank capacity	55 l	55 l	55 l	55 l
Pump displacement capacity	32 l/min	32 l/min	32 l/min	32 l/min
Pressure of watering pump	2 bar	2 bar	2 bar	2 bar
<b>Tailstock operated...</b>				
with starwheel	Spindle taper	MORSE 3	—	—
	External diameter of the spindle	45 mm	—	—
	Spindle stroke	160 mm	—	—
pneumatic	Spindle taper	MORSE 3	MORSE 3	MORSE 3
	External diameter of the spindle	45 mm	45 mm	45 mm
	Spindle stroke	70 mm	70 mm	70 mm
	Adjustable pressing force	25 - 260 daN	25 - 260 daN	25 - 260 daN
<b>Dimensions and weight</b>				
Approximate net weight of the machine	1'250 kg	1'400 kg	1'400 kg	1'570 kg
Load floor	1'708 kg/m <sup>2</sup>	1'912 kg/m <sup>2</sup>	1'912 kg/m <sup>2</sup>	2'145 kg/m <sup>2</sup>
High of center over floor	1'162 mm	1'162 mm	1'162 mm	1'162 mm
Overall dimensions in mm (length x depth x height)	1'918 x 1'322 x 1'740	1'918 x 1'322 x 1'740	1'918 x 1'322 x 1'740	1'918 x 1'322 x 1'740

 The 125-CCN High precision Lathes are in conformity with the European Community safety regulations (CE).

In view of the constant improvements made to our products, technical data, illustrations, dimensions and weights appearing in this catalogue are subject to change without notice.



图形动画  
Animation graphique  
Graphical animation



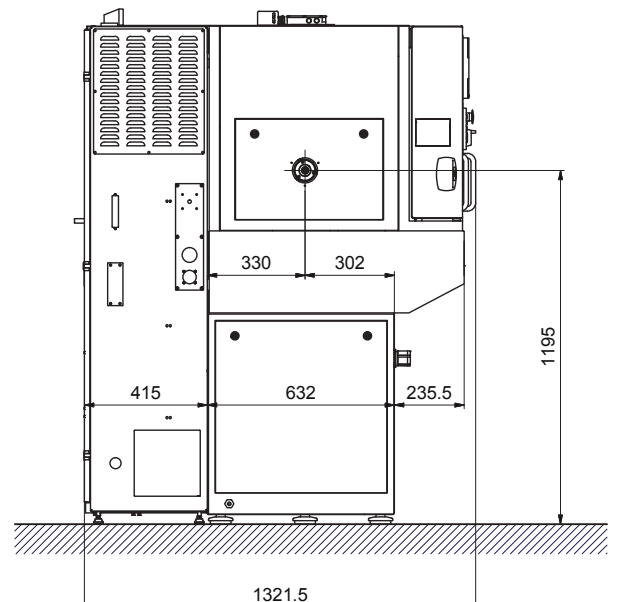
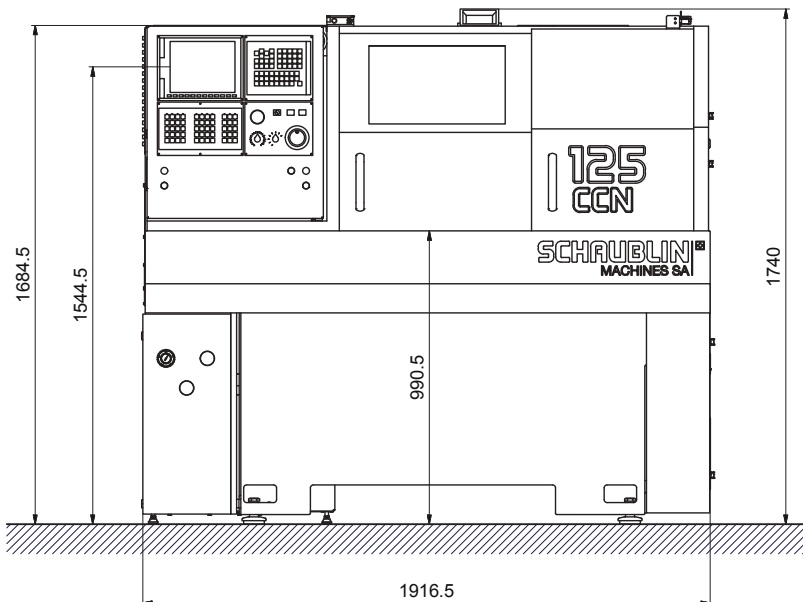
循环模式：螺纹切削  
Mode Cycle: Filetage  
Mode Cycle: Thread cutting



循环模式：粗车/精加工  
Mode Cycle: Ébauche/Finition  
Mode Cycle: Rough turning/Finishing

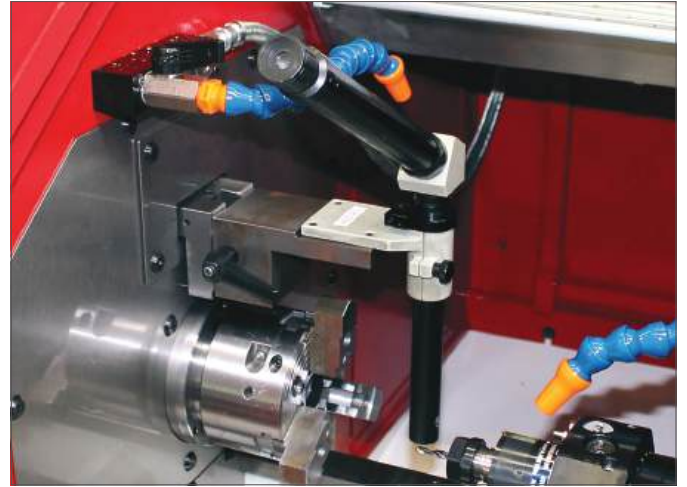


循环模式：钻孔  
Mode Cycle: Perçage  
Mode Cycle: Drilling





对刀零点显微镜  
Microscope de mise à zéro  
Tools zero setting  
0125-60014-000



对心刀具显微镜  
Microscope de centrage des outils  
Centring microscopes  
0125-60015-000



对心刀具显微镜  
Microscope / Caméra de réglage des outils  
Microscope / camera for tool set-up  
0125-60040-000



零件分离器+零件输送带+零件收集盒  
Récupérateur de pièce + Sortie de pièce sur bande + Bac de récupération de la pièce  
Workpiece separator + workpiece discharge onto belt + workpiece collecting bucket  
0125-61310-000 / 0125-61370-000



静电空气滤清器  
Purificateur d'air électrostatique  
Electrostatic air cleaner  
0125-85300-000



气动尾座  
Contre-poupée pneumatique  
Pneumatic tailstock  
0125-65300-000

## 我公司产品

车床 / 铣床

## NOS PRODUITS

Tournage / frailage

## OUR PRODUCTS

Turning / Milling



**60-CNC / 100-CNC / 160-CNC**  
立式加工中心  
Centres d'usinage verticaux  
Vertical Machining Centers



**48V / 48V-15K**  
紧凑型立式加工中心  
Centres d'usinage verticaux compact  
Compact vertical machining centers



**HSM 330 / 510**  
高速铣削中心  
Centre de fraissage à haute vitesse  
High speed milling center



**225 TMI-CNC**  
高精度数控车床  
Tour CNC de haute précision High  
Precision CNC lathe



**125-CCN**  
高精度数控车床  
Tours CNC de haute précision  
High Precision CNC lathe



**180-CCN**  
高精度数控车床  
Tours CNC de haute précision  
High Precision CNC lathe



**102 TM-CNC (此机型已停产)**  
高精度数控车床  
Tour CNC de haute précision High Precision  
CNC lathe



**225 TM-CNC**  
高精度数控车床  
Tour CNC de haute précision  
High Precision CNC lathe



**202 TG**  
车磨复合中心  
Machine de production alliant tournage et rectifilage  
Production machine combining turning and grinding



**102N-VM-CF**  
高精度普通车床  
Tour conventionnel de haute précision  
High Precision conventional Lathe



**102N-CF / 102Mi-CF**  
高精度普通车床  
Tours conventionnels de haute précision  
High Precision conventional Lathes



**70-CF / 70Mi-CF**  
高精度普通车床  
Tours conventionnels de haute précision  
High Precision conventional Lathes



**632 - Y / 642 - Y**  
高精度车削中心  
Tours de haute précision et de production  
High precision and production turning center



**842 / 860**  
高精度车削中心  
Tours de haute précision et de production  
High precision and production turning center



**302**  
高精度数控车床  
Tour CNC de haute précision  
High Precision CNC lathe



您的合作伙伴/Votre partenaire / Your partner